

# 哲寻 CLAP 方案设计与决策演练沙盘对抗比赛平台软件

## 产品操作手册



上海哲寻信息科技有限公司

版权所有 • 严禁翻印

## 目录

1 产品中的角色及功能.....	3
2 进入实验.....	3
2.1 实验列表.....	3
2.2 实验报告.....	4
3 实训流程.....	5
3.1 实验准备.....	5
(1) 填写组名.....	5
(2) 部门分配.....	6
3.2 方案设计中心.....	6
3.3 实景模拟对抗中心.....	7
(1) 新手引导.....	7
(2) 背景信息.....	8
(3) 实操运营.....	9
(4) 查看排名.....	10

## 1 产品中的角色及功能

哲寻 Clap 方案设计与决策演练沙盘对抗比赛平台软件是以城市为载体，通过学生的模拟操作和运营，帮助学生理解并应对城市管理过程中可能出现的问题。

软件分为方案设计中心和实景沙盘模拟平台两大部分。城市管理方案设计中心部分，要求学生根据角色，基于案例背景，对城市经济发展、人口情况、社会发展、交通发展以及环境状况进行设计，完成一份城市管理系统设计报告。实景模拟沙盘比赛，要求学生基于案例背景和方案设计平台中所完成的城市管理设计体系方案，进行数理模拟量化实施，通过若干周期的模拟，得出不同团队的排名。本实验集实战性、操作性和体验性于一体、通过情景模拟、角色实践的方法让学生体验政府行为，让每个学生都有针对性的收获。

## 2 进入实验

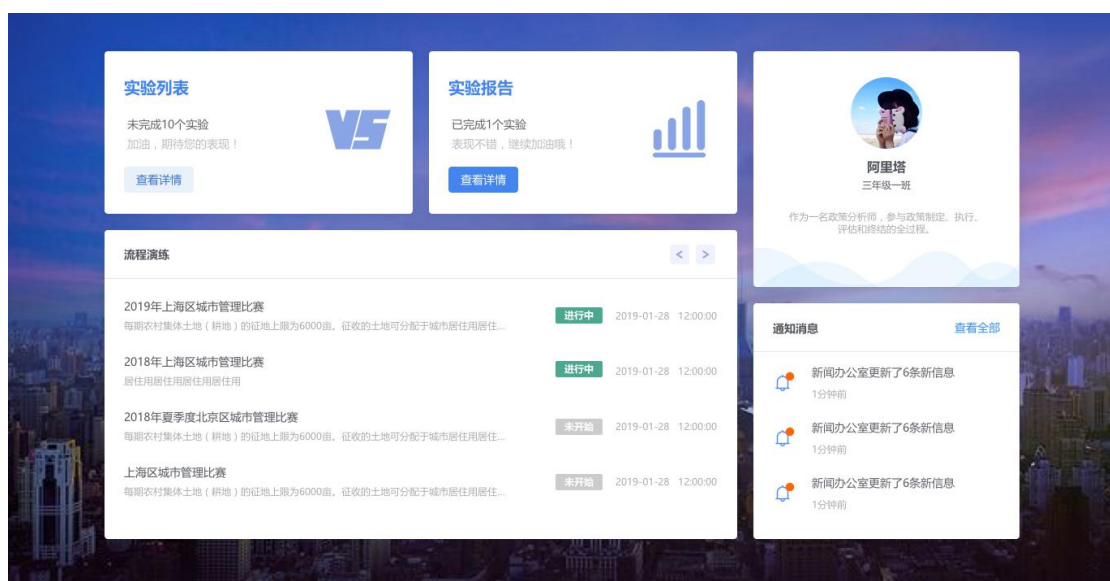
打开浏览器——输入指定网址——打开登录界面——输入学生账号和密码——点击“登录”——进入首页——点击进行中的实训案例——进入实训

学生可快速查看、进入教师分配的案例，查看和进行实验；

学生可进入对应实验模块，查看、下载实验报告；

学生可快速进入个人中心查看、编辑个人资料；

学生可快速查看最近的通知消息、进入消息列表页面。



### 2.1 实验列表

点击“查看详情”，进入实验列表页面，点击进行中的实验进入实验准备页面（未开始不可点击）。首页下方也会直接有实验列表展示。

首页 / 实验列表

实验列表		
2019年上海区城市管理比赛 每期农村集体土地（耕地）的征地上限为6000亩，征收的土地可分配于城市居住用居住...每期农村集体土地（耕地）的征地上限为6000亩，征收的土地可分配...	进行中	2019-01-28 12:00:00
2018年上海区城市管理比赛 居住用居住用居住用居住用	进行中	2019-01-28 12:00:00
2018年夏季度北京区城市管理比赛 每期农村集体土地（耕地）的征地上限为6000亩，征收的土地可分配于城市居住用居住...每期农村集体土地（耕地）的征地上限为6000亩，征收的土地可分配...	未开始	2019-01-28 12:00:00
上海区城市管理比赛 每期农村集体土地（耕地）的征地上限为6000亩，征收的土地可分配于城市居住用居住...每期农村集体土地（耕地）的征地上限为6000亩，征收的土地可分配...	未开始	2019-01-28 12:00:00
2018年夏季度北京区城市管理比赛 每期农村集体土地（耕地）的征地上限为6000亩，征收的土地可分配于城市居住用居住...每期农村集体土地（耕地）的征地上限为6000亩，征收的土地可分配...	未开始	2019-01-28 12:00:00
上海区城市管理比赛 每期农村集体土地（耕地）的征地上限为6000亩，征收的土地可分配于城市居住用居住...每期农村集体土地（耕地）的征地上限为6000亩，征收的土地可分配...	未开始	2019-01-28 12:00:00

共300条数据

## 2.2 实验报告

学生的实验报告页面显示已结束的实验的信息，点击某个实验进入实验详情页面，学生可以查看实验内容，包括每次实验的成绩排名和实验详情等内容，并对实验报告进行预览下载。

首页 / 实验报告

实验报告				
实验名称	案例	开始时间	排行	总分(分)
2019年上海区城市管理比赛	工业化城市发展—吴华氏	12-12 12:32	#1	23
2019年北京区城市管理比赛	工业化城市发展—吴华氏	12-12 12:32	#1	23
2019年夏季广东区城市管理比赛	工业化城市发展—吴华氏	2016-12-12	#6	23
2019年上海区城市管理比赛	工业化城市发展—吴华氏	12-12 12:32	#1	23
2019年北京区城市管理比赛	工业化城市发展—吴华氏	12-12 12:32	#1	23
2019年夏季广东区城市管理比赛	工业化城市发展—吴华氏	2016-12-12	#6	23
2019年夏季广东区城市管理比赛	工业化城市发展—吴华氏	2016-12-12	#6	23
2019年上海区城市管理比赛	工业化城市发展—吴华氏	12-12 12:32	#1	23
2019年北京区城市管理比赛	工业化城市发展—吴华氏	12-12 12:32	#1	23
2019年夏季广东区城市管理比赛	工业化城市发展—吴华氏	2016-12-12	#6	23

共300条数据

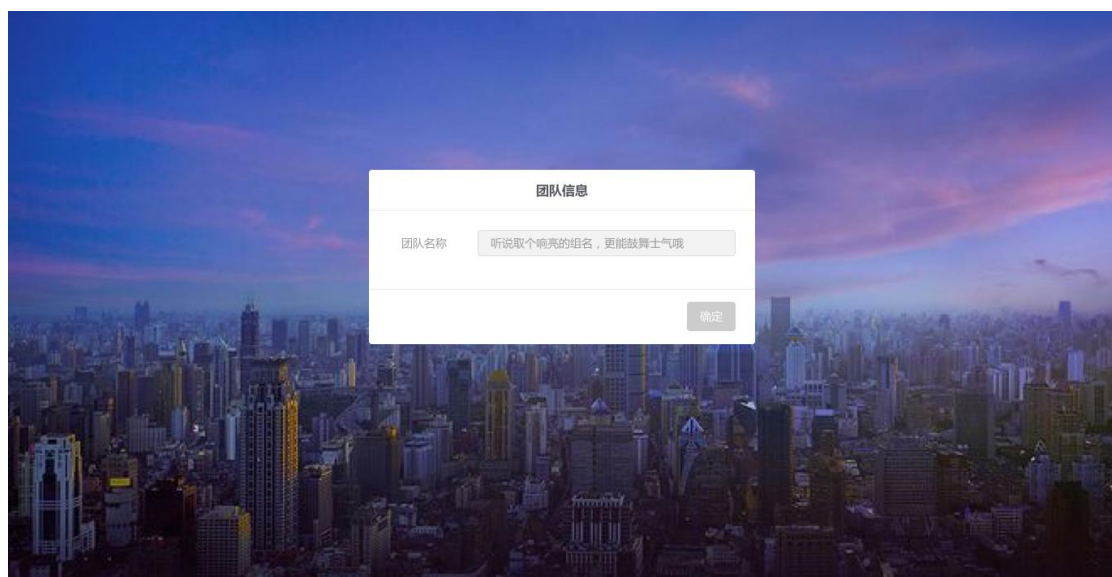
## 3 实训流程

### 3.1 实验准备

实验准备包括组名填写、部门分配等内容。

#### (1) 填写组名

组长为团队填写个性化组名。



组员界面：组长在填写组名、分配部门过程中，组员呈现的是等待界面，所有组长部门分



配完成前，在实验准备页会出现“等待所有组长部门分配完成”的消息通知，且一直停留此界面。



## (2) 部门分配

组长为组员分配职能部门，每个成员至少管理一个部门。

所有组部门分配完成后，进入倒计时页面，倒计时进入方案设计中心。



## 3.2 方案设计中心

进入方案设计中心，学生在自己负责的职能部门下，填写相应内容并点击保存，所有文本框都输入内容后该部门才会打勾转为已完成状态。学生可以切换部门查看其他成员负责部门的内容。

组长界面才有提交按钮，只有所有部门都是已完成状态下，才可点击提交。点击“提

交”按钮，所有组全部提交后，倒计时进入实景模拟对抗中心。

**注意：为避免数据丢失，编辑内容请及时保存后再切换部门。**

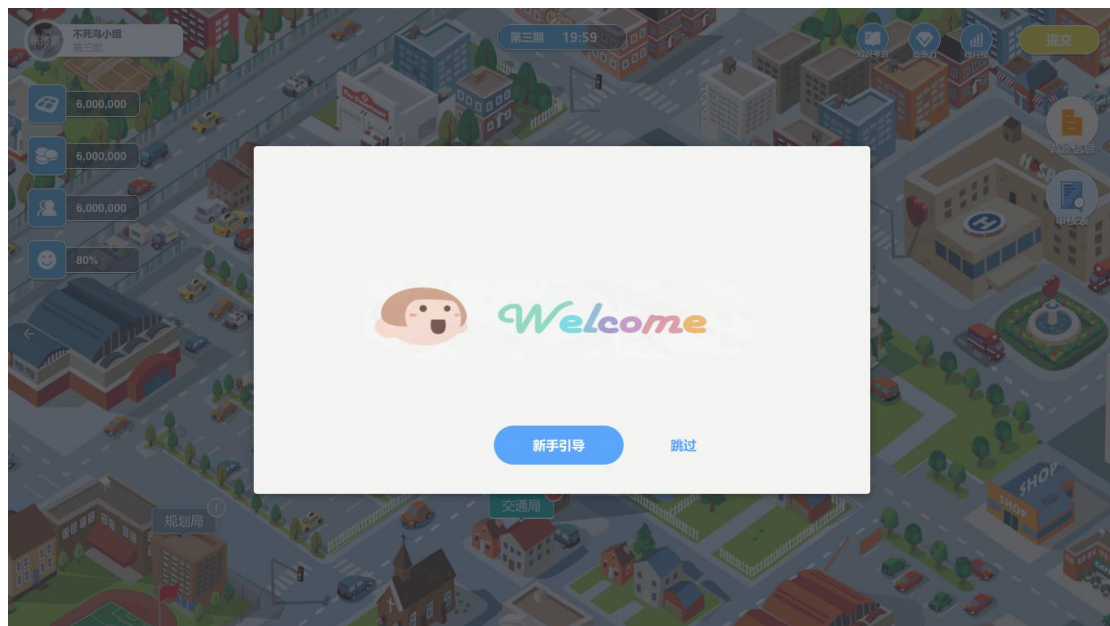


### 3.3 实景模拟对抗中心

#### (1) 新手引导

进入实景模拟对抗平台，首先呈现的是新手引导页面，点击“新手引导”，根据步骤说明来了解如何操作；也可选择“跳过”，直接进入实验。

点击“开始实验”，进入实景模拟平台开始实验。

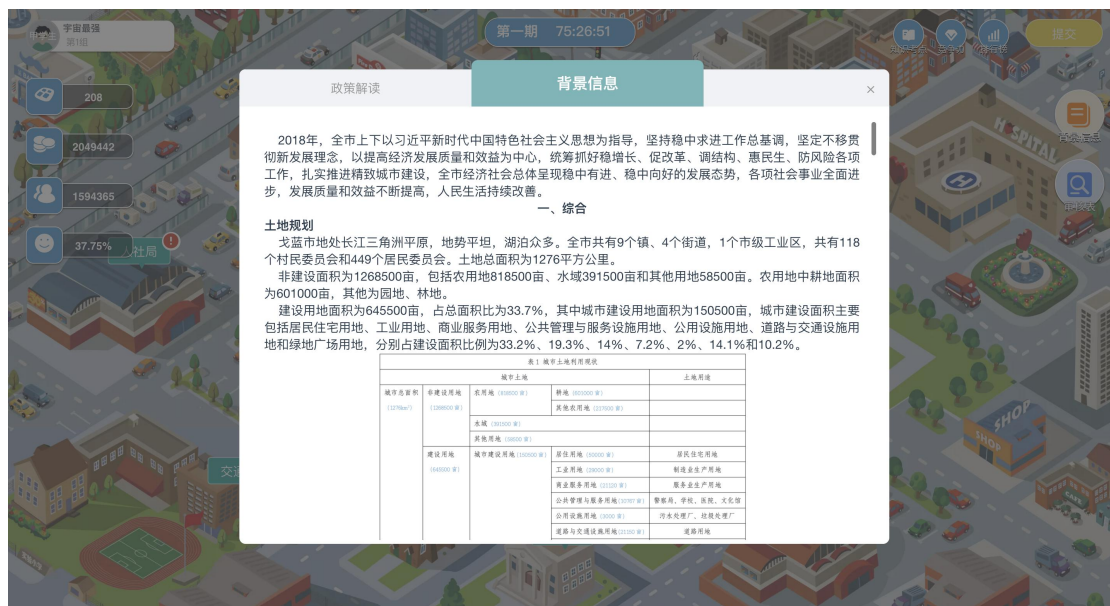




## (2) 背景信息

首先学生需要查看城市背景信息和国家政策内容作为运营指导数据。

城市背景:



政策解读：





### (3) 实操运营

#### <1>部门运营

点击实景模拟平台首页的某个部门，进入该部门内部场景。学生根据系统提供的部门信息，在右侧“数据输入”模块下的各个输入框中填写合适的数值。

学生点击蓝色感叹号可以查看每期投入元素的限制条件，点击表格元素可以查看元素的对应公式。



#### <2>组长审核

点击右侧“审核表”打开审核弹框。学生在数据输入区域填写的数值在弹框中对应显示，便于组长查看和最终审核。组长在弹框输入框填写最终确定的数值，该数值会实时保存。

权限：审核表只有组长才可填写。

注意：最终考核以审核表中输入的内容为参考依据，务必填写。

The screenshot displays a city management simulation interface. On the left, a '土地(亩)' (Land in Mu) panel lists various departments and their allocated land areas, all currently at 0. A '资金(万元)' (Funds in 10,000 Yuan) panel shows the total fund of 2049442 and its distribution across departments. On the right, a '审核表' (Review Table) is open, containing sections for '规划局 (甲学生)' (Planning Bureau), '财政局 (甲学生)' (Finance Bureau), '经信局 (甲学生)' (Information and Industry Bureau), and '水务局 (甲学生)' (Water Bureau). Each section contains input fields for various metrics like land area, unit price, and investment, with some fields already filled with values.

### <3>知识考点

每个部门会有一道相关考题。学生点击左侧“考点栏”，打开材料题弹框进行答题。

The screenshot shows a '材料题' (Material Question) pop-up window. It contains a '材料' (Material) section with a text passage about the 'Flying Land Industry' (飞地工业) model. Below the material is a '问题' (Question) section with a multiple-choice question: '(多选题) 发展“飞地工业”带来的正面效益有' (Multiple choice: Positive benefits brought by the development of 'Flying Land Industry'). Two options are listed: '可以调动各方招商引资积极性。解决不具备办工业区的地方发展工业的问题。' and '从总体上优化地域的经济结构，提高经济运行质量和效益。'. At the bottom of the window are '取消' (Cancel) and '确定' (Confirm) buttons.

### (4) 查看排名

组长可以在首页查看各个部门完成进度，并进行提交操作。所有部门提交后系统自动评分得出每期的成绩排行。

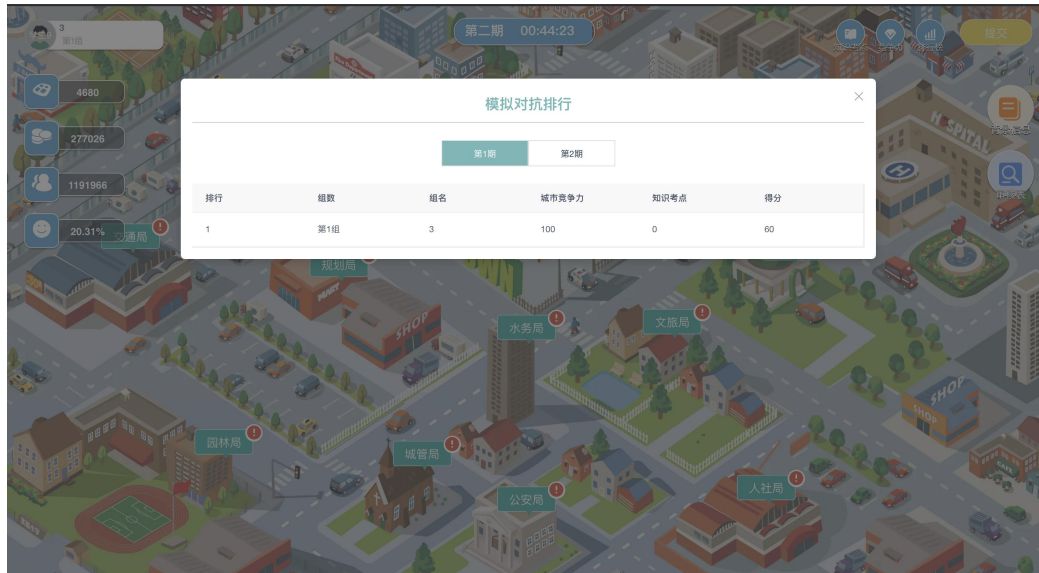
学生点击右侧“排行榜”按钮——弹出排行榜弹框，查看每期排名

学生点击右侧“知识考点”按钮——弹出弹框，查看每期知识考点答题情况

学生点击右侧“竞争力”按钮——弹出弹框，查看每期城市运营的图表分析

所有期数结束后，系统自动返回学生端首页，学生可进入首页“实验报告”模块查看实验内容，具体操作参考“实验过程/进入实验/实验报告”模块内容。

排行榜：



知识考点：

知识点



第一期

规划局	规划局	规划局	规划局	规划局	规划局	规划局	规划局	规划局	规划局
规划局	规划局	规划局							

知识点1 (规划局)



材料

改革开放以来，根据变化了的新情况，1981年中共中央在《关于建国以来若干历史问题的决议》中，对群众路线的基本内涵作出了科学概括，指出，群众路线，就是一切为了群众、一切依靠群众，从群众中来，到群众中去。

问题

(单选题) 群众路线是解决( )遇到的各种困难和问题的重要法宝。(正确答案: D)

- ☒ A.民生保障
- ☐ B.改善民生
- ☐ C.社会管理
- ☐ D.改革开放

解析

略。

竞争力:



